



De la campagne à la plage de St Brévin



Une randonnée proposée par Equiliberté 44

Un circuit qui vous fera découvrir les chemins de campagne de Saint Père en Retz en direction de la plage, sur laquelle vous passerez près de 6km. Les chevaux pourront profiter des étendues d'eau laissées par la mer à marée basse.



 Durée :	4h	 Difficulté :	Facile
 Distance :	25.42km	 Retour point de départ :	Oui
 Dénivelé positif :	44m	 Moyen de locomotion :	A cheval
 Dénivelé négatif :	40m	 Commune :	Saint-Père-en-Retz (44320)
 Point haut :	27m		
 Point bas :	0m		

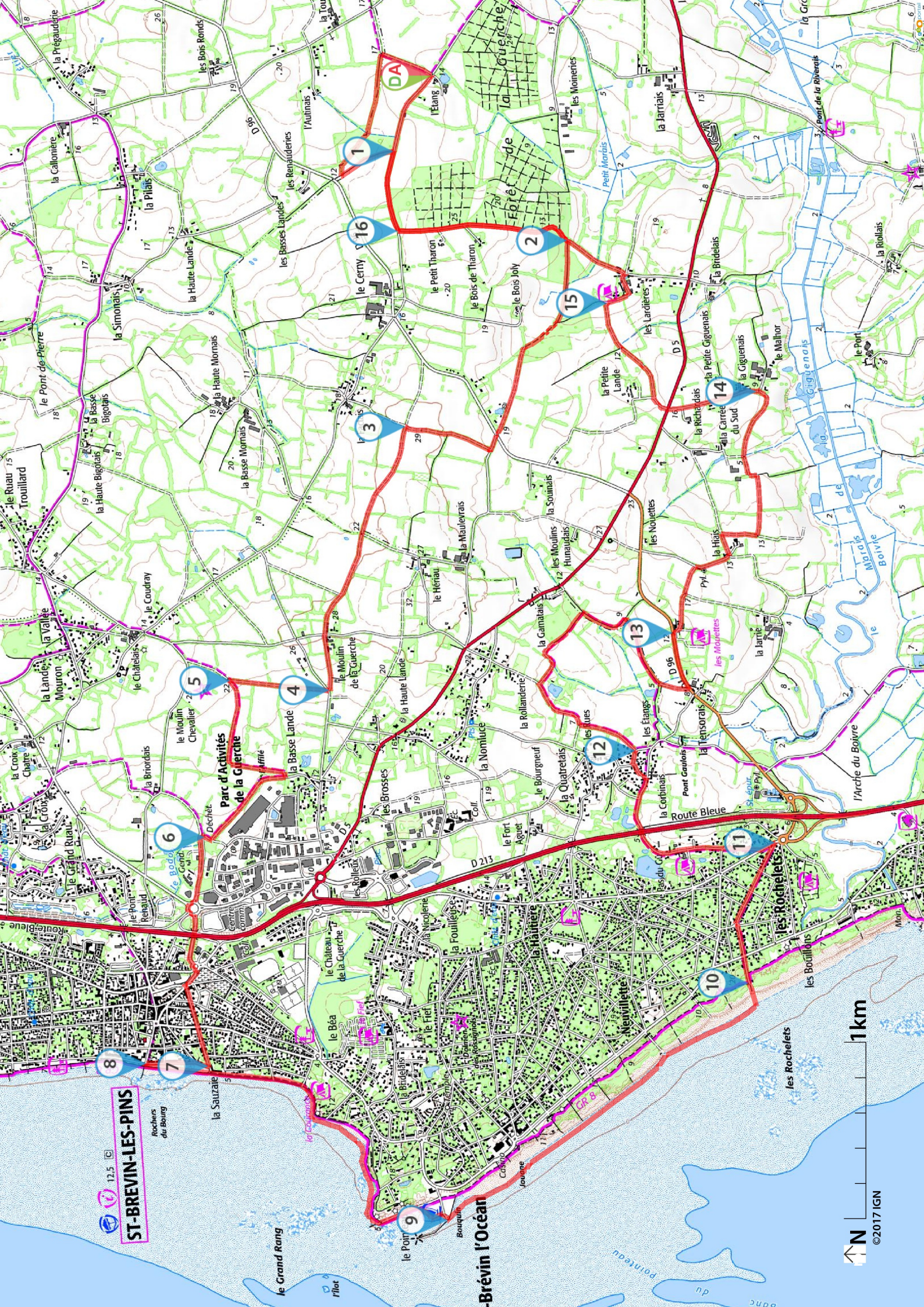
Informations pratiques

Les plages ne sont accessibles aux chevaux qu'à marée basse. Les horaires et dates d'accès sont disponibles en mairie et sur notre site www.equiliberte44.com

Le crottin doit être ramassé sur les accès à la plage.

Les autres usagers sont toujours prioritaires sur les chevaux.

Donnez-nous votre avis sur : <https://www.visorando.com/randonnee-/207027>



ST-BREVIN-LES-PINS
 12,5

Brevin l'Océan

Parc d'Activités de la Guerche

- 1 le Cermy
- 2 le Bois de Tharon
- 3 le Moulin de la Guerche
- 4 la Basse Lande
- 5 le Moulin Chevallier
- 6 le Grand Ruau
- 7 la Sauzate
- 8 le Point de la Sauzate
- 9 le Point de la Sauzate
- 10 les Rochelets
- 11 les Rochelets
- 12 les Quatretrains
- 13 les Fiangs
- 14 la Carrière du Sud
- 15 les Larrières
- 16 le Cermy



©2017 IGN

Téléchargez l'application Visorando pour suivre cette randonnée

