

De la Chézine au Cens via Bongarand



Une randonnée proposée par Equiliberté 44

Le tour de la commune de Sautron, au départ de la vallée de la Chézine, vous rejoindrez la vallée du Cens, en passant par le GR3 et la chapelle de Bongarand (à mi-parcours, idéal pour la pause). Vous pourrez traverser plusieurs gués.



Durée :	2h30	Difficulté :	Facile
Distance :	18.38km	Retour point de départ :	Oui
Dénivelé positif :	118m	Moyen de locomotion :	A cheval
Dénivelé négatif :	118m	Commune :	Sautron (44880)
Point haut :	71m		
Point bas :	32m		

Description

(D/A) Départ au pied du pont en pierre qui enjambe la Chézine (large entrée de chemin). Vous pouvez garer un van ou un camion (pas plus) en vous rangeant bien sur le côté.

Suivre la route de Brimberne en direction de Sautron sur 1km environ. Au rond point (Lidl), continuez tout droit sur la rue de la Pentecôte, avec un terre-plein central arboré

Prenez le chemin situé au bout de la rue de la Pentecôte (barrière en bois à passer).

(1) Vous arrivez à une intersection, devant vous une barrière, à droite un chemin à laisser, prenez le chemin à gauche et qui entre dans le lotissement.

Continuez d'emprunter le chemin jusqu'à arriver face au petit parking de la Hubonnière.

Continuez jusqu'au bout de la rue du village de la Hubonnière et descendez par le chemin creux, situé aussitôt après l'Impasse de la Hubonnière à gauche. Ce chemin est reconnaissable, très en pente et couvert d'une voute d'arbre.

(2) Passez au dessus du ruisseau du Cens et laissez les deux chemins suivants à droite.

(3) Environ 200m après le pont, empruntez le chemin à droite. Pour cela coupez juste devant la barrière (elle n'est pas franchissable à cheval). Le chemin grimpe sur un sol par endroit en pierre pouvant être glissant. Continuez jusqu'à arriver sur une petite route. Allez tout droit.

300m après, au carrefour, prenez à gauche, passez devant deux maisons à main gauche et rejoignez la D26. Continuez tout droit sur le Chemin de la Chézinière où l'on passe devant une ferme.

(4) Prenez le 1er chemin à gauche. Arrivés à la Bergerie, prenez la route à droite et continuez environ 350m à travers le village de la Bergerie.

(5) Arrivés au village de la Barbotière, dans un virage, on trouve le GR3, qu'il faut suivre en tournant à gauche. Descendez jusqu'au Cens et remontez. On débouche sur une route, tournez à droite

(6) Face au parking des serres du Cens, prenez le chemin à droite. Poursuivez sur le sentier en forêt.

(7) En sortant du sentier, vous arrivez sur un chemin, prenez à droite, passez le gué. En arrivant dans le village de Bongarand, sortez du chemin en prenant sur la gauche.

(8) Prenez le 1er chemin à droite, puis 3 fois à gauche dans le chemin pour revenir vers Bongarand.

(9) Prenez à droite et aussitôt à gauche, pour traverser le village de Bongarand. Vous passez devant la chapelle. Continuez sur le chemin du GR3. Vous passez à nouveau un gué.

(10) Arrivés en haut du chemin, prenez à droite. Arrivés à la route, prenez à droite et poursuivez la route sur 200m.

(11) Tournez dans le chemin à gauche. Au bout du chemin, prendre la route à gauche sur 50m en faisant attention à la circulation.

(12) Prenez la première route à droite (vers le Parc des Naudières et aussitôt après tournez à droite, toujours sur le GR3. Continuez le chemin sur 450m. Il tourne à gauche à 90° et arrive au niveau d'un circuit de karting.

(13) Tournez à droite, passez sur le pont enjambant la 4 voies (RN165) puis continuez la route sur environ 700 mètres.

(14) Prendre la 1ère route à gauche et poursuivez 700 mètres, vous passez le lieu-dit du Bois des Landes. Après ce lieu-dit, deux chemins se font face, prenez celui de gauche. Poursuivez sur chemin jusqu'à revenir à la route. Prenez à gauche.

(15) 200 mètres après, prenez le chemin à gauche. Au bout de ce chemin, prenez à gauche sur la route et passez sous le pont de la voie rapide.

(16) Prenez le chemin aussitôt à droite. Continuez sur le chemin qui passe dans un lotissement en prenant à droite à chaque intersection, ceci sur environ 1.5km. Le dernier chemin en ligne droite surplombe la voie rapide.

(17) Arrivés à la route, prenez à droite, passez au dessus de la 4 voies et prenez aussitôt le chemin à gauche. Continuez jusqu'au complexe de foot indoor, passez devant le complexe et au stop tournez à droite.

(A) On se retrouve à l'arrivée au pont qui enjambe la Chézine

A proximité

Chapelle de Bongarand
Passages à gué du Cens
La Chézine

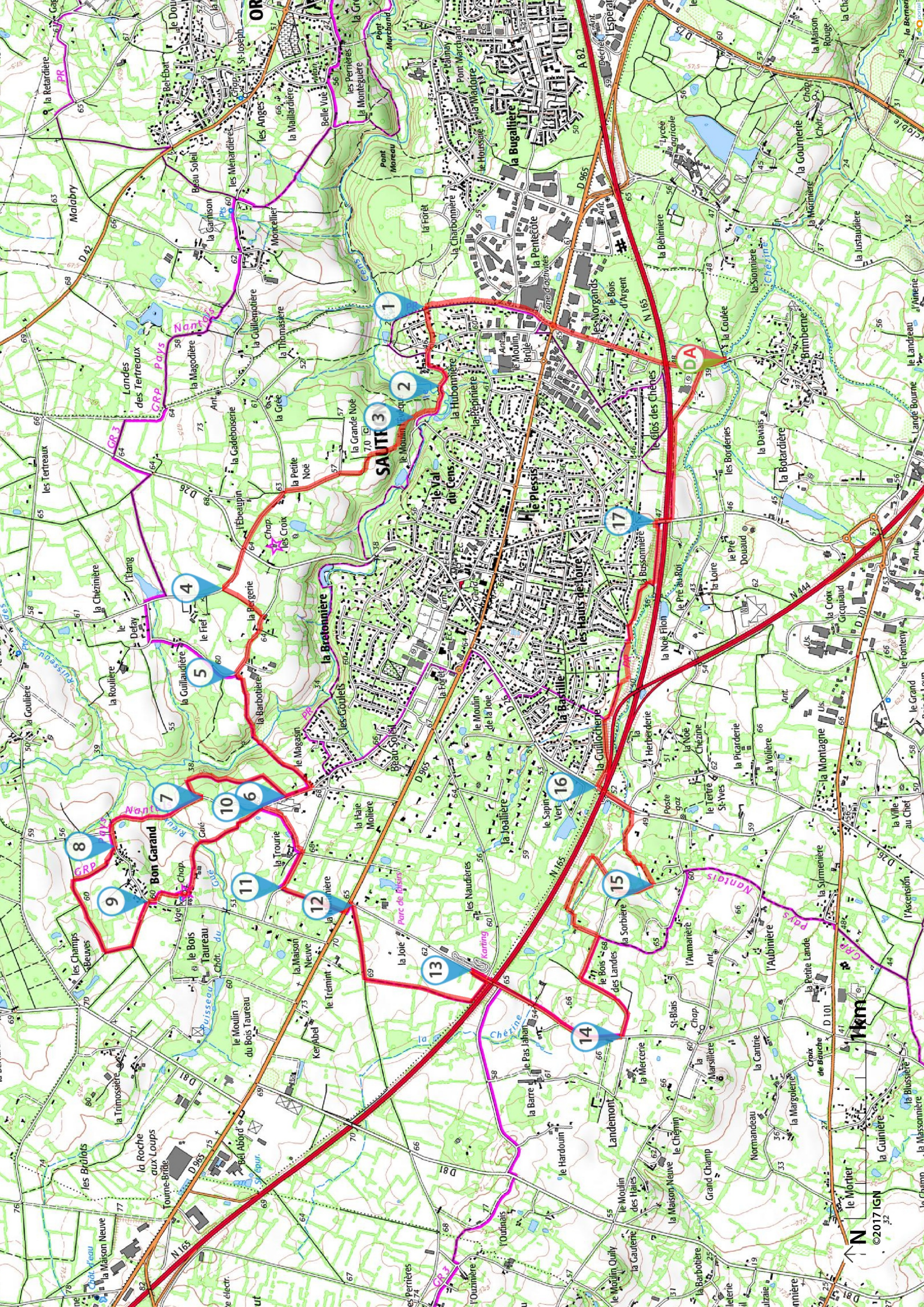
Informations pratiques

Ruisseau pour abreuver les chevaux après la Barbotière, en descendant le GR3 environ à mi-parcours

Entre le point (5) et (6), interdiction formelle d'emprunter le pont à cheval, le passage se fait par le gué

Attention à la route du Pas Jahan après le circuit de karting. Route étroite et circulante (autrefois le circuit empruntait un chemin le long de la voie rapide, aujourd'hui supprimé).

Donnez-nous votre avis sur : <https://www.visorando.com/randonnee-sautron-bon-garand-a-partir-de-brimberne/>



Téléchargez l'application Visorando pour suivre cette randonnée

